

遠視 老花 散光



嘉賓眼科專科及激光矯視手術中心
Champion Eye & Refractive Surgery Centre

www.championeye.com



九龍彌敦道238號12樓全層 (恆豐中心側)
(港鐵佐敦站E出口)

電話：2388 2948

傳真：2384 7882

電郵：enquiry@championeye.com

12/F, 238 Nathan Road, Kowloon.

(Jordan, MTR Exit E)

Tel : 2388 2948

Fax : 2384 7882

Email: enquiry@championeye.com



香港軒尼詩道555號

東角中心13樓1303室 (崇光樓上)

(港鐵銅鑼灣站D2出口)

電話：2388 9181

傳真：2388 8173

電郵：enquiry@championeye.com

Rm. 1303, 13/F, East Point Ctr.,
555 Hennessy Road, Hong Kong.

(Causeway Bay, MTR Exit D2)

Tel : 2388 9181

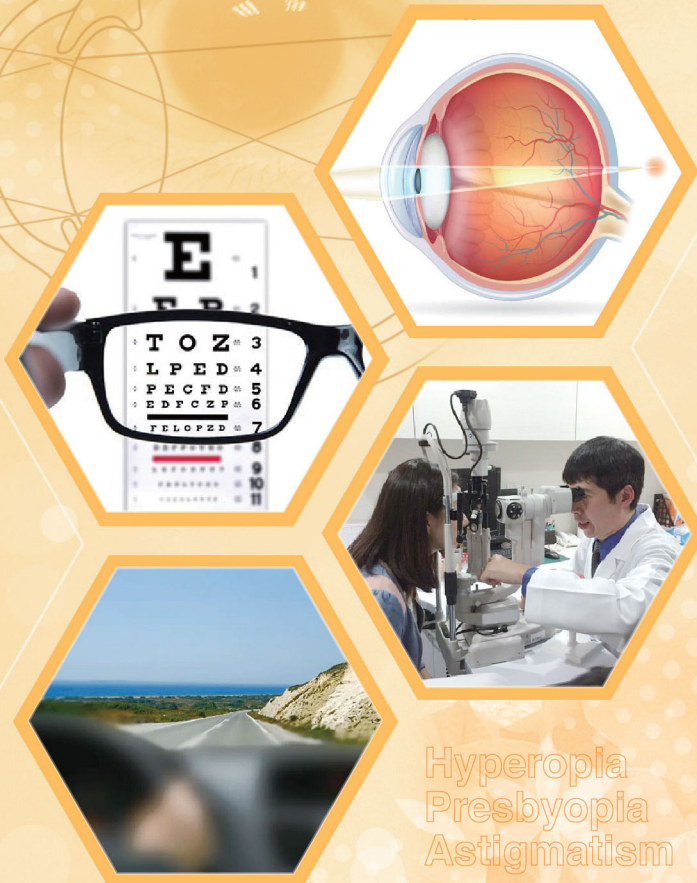
Fax : 2388 8173

Email: enquiry@championeye.com

Find us on



嘉賓眼科專科及激光矯視手術中心
Champion Eye & Refractive Surgery Centre



Hyperopia
Presbyopia
Astigmatism



最佳日間眼科手術中心
CHAMPION EYE CENTRE



最佳眼科專科中心



Champion Eye Centre
Most Reputed One-stop Eye Care Services Of The Year



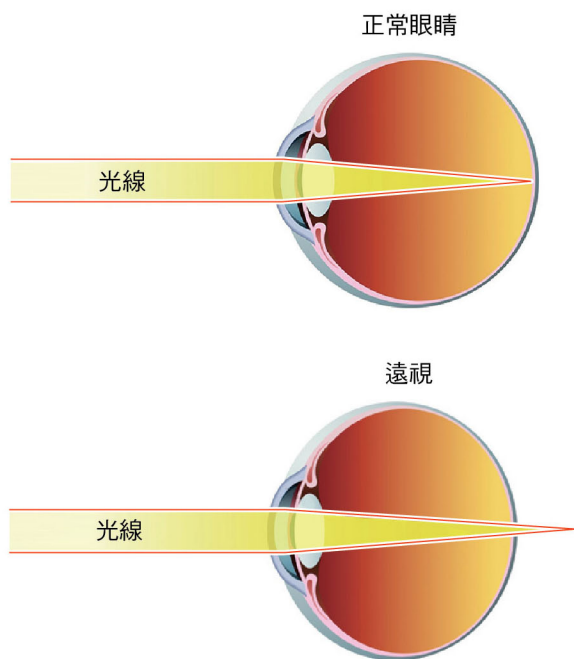
嘉賓眼科專科及激光矯視手術中心
Champion Eye & Refractive Surgery Centre

內容只供參考，絕非任何診斷、醫療方法或藥物之推介；
如有任何疑問，請與嘉賓眼科專科及激光矯視手術中心聯絡。

遠視 老花 散光

什麼叫遠視？

遠視是因為眼球比常人短，光線折射後，焦點落在視網膜後面，當看近的景物時會比看遠的景物模糊。



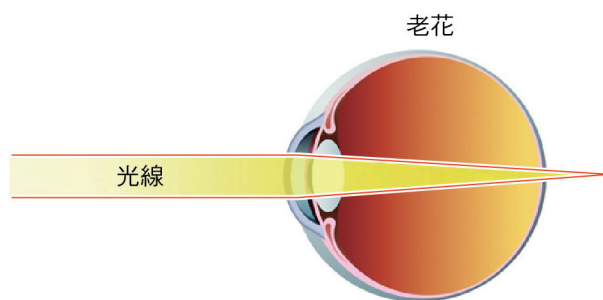
正常眼睛



遠視

什麼人會有遠視？

小童、成人均有機會患上。



正常眼睛



老花

看近處物體時
會變得模糊

老花又是什麼呢？

老花是眼睛內的晶體因老化而逐漸變硬，不能改變形狀來對焦近的物體，這種情況就稱為老花。

何時開始會患老花？

一般在四十多歲開始，老花便隨年齡不斷增長而逐漸增加，直至六十五歲後便會逐漸穩定下來。

有近視會否有老花？

一樣會有。患有老花後，近視的人看近時要減少近視度數來做老花眼鏡，但看遠時的近視度數則不需改變。

老花有藥物醫治嗎？

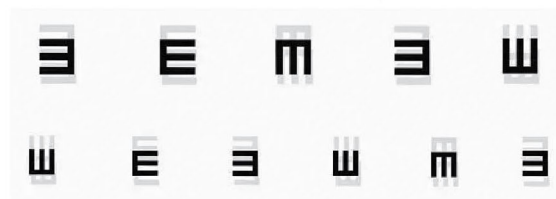
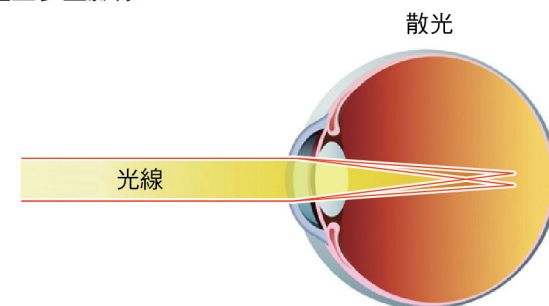
沒有。

遠視和老花有什麼辦法補救？

要配戴老花眼鏡或漸進式眼鏡。

什麼叫散光？

由於角膜弧度不平均，或者角膜表面凹凸不平，以致光線進入眼睛時，不能聚焦至一點，眼前所見的影像不清，並會產生多重影像。



散光是否很普遍？

是。無論成人、小童均有機會患上，而且差不多人人都有100度以下的散光。

散光會否加深？

散光的度數將隨著發育時期角膜弧度改變而有所增加。

什麼原因導致散光？

並無特別原因導致散光，但如眼角膜外傷、發炎或手術後均可導致散光。

有散光是否可同時患有近視、遠視或老花？若患有散光應如何補救？

是。患有散光可配戴適合的眼鏡或隱形眼鏡。